

Zhotoveno: 6/2022

Vypracoval: Souralová Jana

Kreslil: Souralová Jana

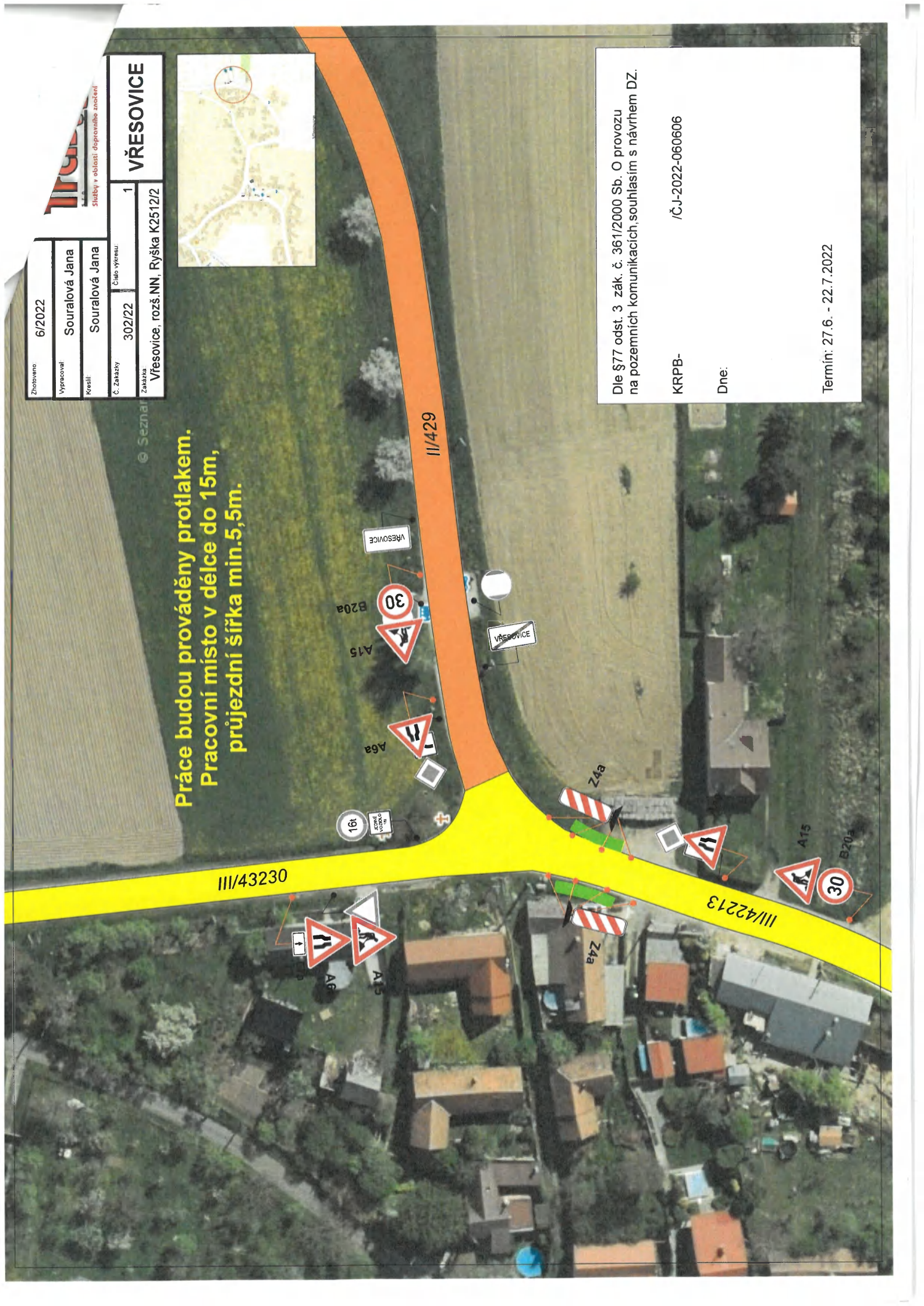
Č. Zakázky: 302/22

Číslo výkresu: 1

VŘESOVICE

Zakázka: Vřesovice, rozš.NN, Ryška K2512/2

**Práce budou prováděny protlakem.
Pracovní místo v délce do 15m,
průjezdni šířka min.5,5m.**



Dle §77 odst. 3 zák. č. 361/2000 Sb. O provozu na pozemních komunikacích, souhlasím s návrhem DZ.

KRPB- /ČJ-2022-060606

Dne:

Termín: 27.6. - 22.7.2022